

电动执行器 二次电池对应 EBS/EBR/EKS P4/P40 Series

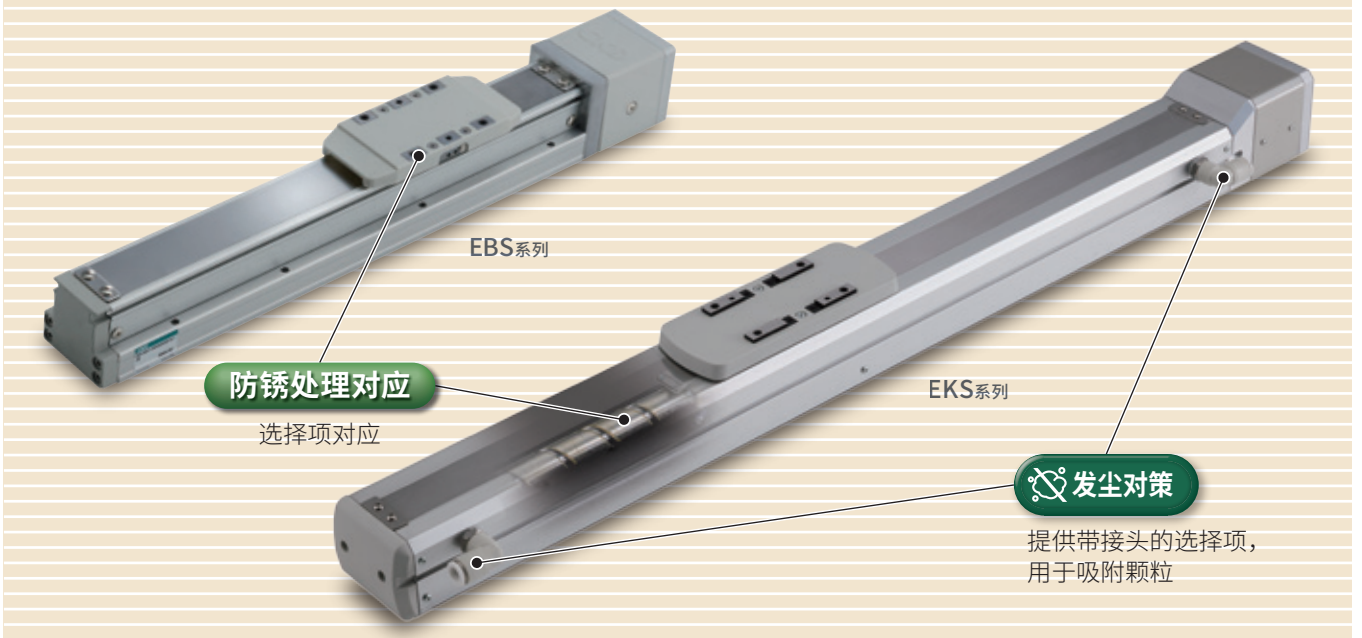
ELECTRIC ACTUATOR EBS/EBR/EKS P4/P40 SERIES



适合在二次电池制造工序中使用!

 **材料限制** 限制使用铜材料。

 **干燥环境** 在低露点的超干燥环境下也可使用。





电动执行器（无马达规格） 滑块型

EBS-P4 Series

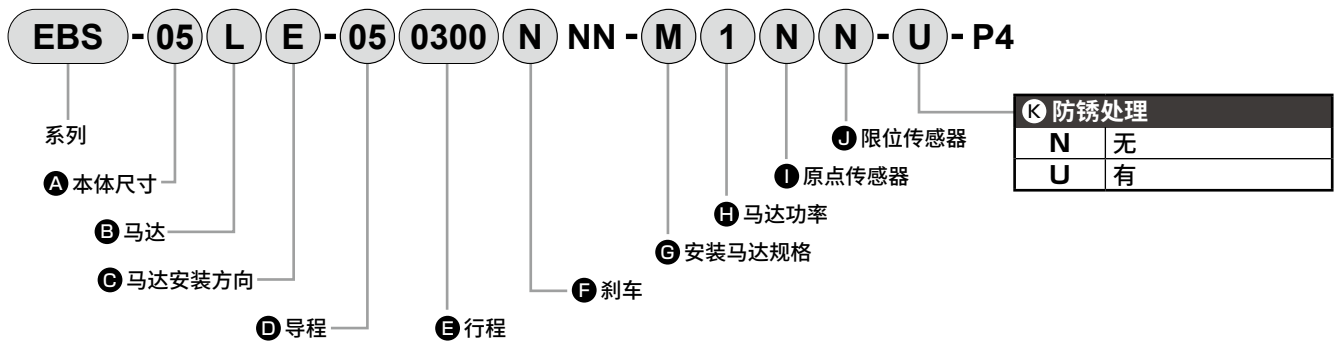
● 适用马达功率：100W、200W



系列体系表

| 系列名称 | 适用 马达功率 (W) | 本体宽度 (mm) | 本体高度 (mm) | 最长 行程 (mm) | 导程 (mm) | 最快速度 (mm/s) | 最大可搬送重量 | |
|---------|-------------------|--------------|--------------|------------------|------------|----------------|------------|------------|
| | | | | | | | 水平 (kg) | 垂直 (kg) |
| EBS-05L | 100 | 54 | 60 | 800 | 2 | 60~100 | 30 | 10 |
| | | | | | 5 | 150~250 | 30 | 10 |
| | | | | | 10 | 300~500 | 15 | 5 |
| | | | | | 20 | 600~1000 | 10 | 2.5 |
| EBS-08L | 200 | 82 | 78 | 1100 | 5 | 50~250 | 50 | 15 |
| | | | | | 10 | 100~500 | 30 | 8 |
| | | | | | 20 | 200~1000 | 12 | 2.5 |

型号表示方法



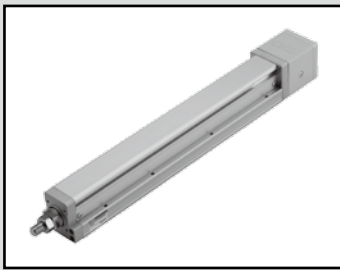
<型号表示例>

EBS-05LE-050300NNN-M1NN-U-P4

- A 本体尺寸：本体宽度54mm
- B 马达：无
- C 马达安装方向：直接安装
- D 导程：5mm
- E 行程：300mm
- F 刹车：无
- G 安装马达规格：请参阅样本编号：CB-055C
- H 马达功率：100W
- I 原点传感器：无
- J 限位传感器：无
- K 防锈处理：有

※关于记载的型号

本样本记载了此次增加的二次电池对应元件（P4/P40）的型号。
 关于EBS系列的详细内容（规格、外形尺寸、型号、▲使用注意事项等），请参阅电动执行器无马达综合（样本编号：CB-055C）。



电动执行器（无马达规格） 导向内置式导杆型

EBR-P4 Series

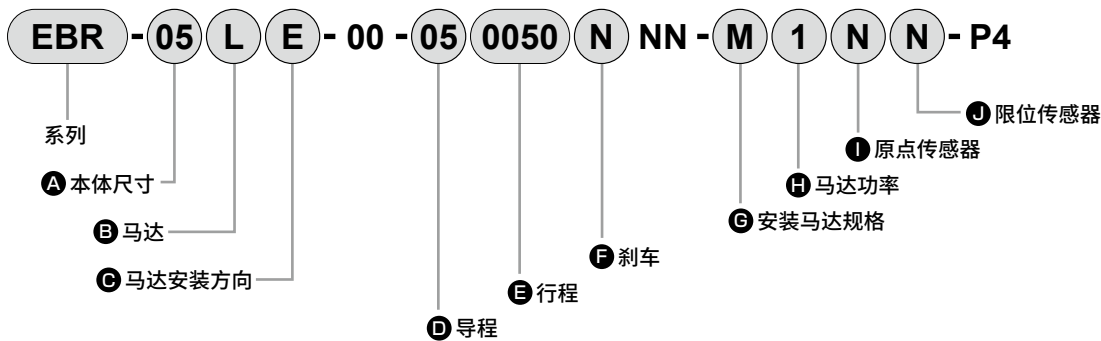
● 适用马达功率：100W、200W



系列体系表

| 系列名称 | 适用 马达功率 (W) | 本体宽度 (mm) | 本体高度 (mm) | 最长 行程 (mm) | 导程 (mm) | 最快速度 (mm/s) | 最大可搬送重量 | |
|---------|-------------------|--------------|--------------|------------------|------------|----------------|------------|------------|
| | | | | | | | 水平 (kg) | 垂直 (kg) |
| EBR-05L | 100 | 54 | 54.7 | 400 | 2 | 85~100 | 30 | 10 |
| | | | | | 5 | 200~250 | 30 | 10 |
| | | | | | 10 | 400~500 | 15 | 5 |
| | | | | | 20 | 850~1000 | 10 | 2.5 |
| EBR-08L | 200 | 82 | 73.5 | 700 | 5 | 200~250 | 50 | 15 |
| | | | | | 10 | 400~500 | 30 | 8 |
| | | | | | 20 | 850~1000 | 12 | 2.5 |

型号表示方法



<型号表示例>

EBR-05LE-00-050050NNN-M1NN-P4

- Ⓐ 本体尺寸：本体宽度54mm
- Ⓑ 马达：无
- Ⓒ 马达安装方向：直接安装
- Ⓓ 导程：5mm
- Ⓔ 行程：50mm
- Ⓕ 刹车：无
- Ⓖ 安装马达规格：请参阅样本编号：CB-055C
- Ⓗ 马达功率：100W
- Ⓘ 原点传感器：无
- Ⓢ 限位传感器：无

※关于记载的型号

本样本记载了此次增加的二次电池对应元件（P4/P40）的型号。
关于EBR系列的详细内容（规格、外形尺寸、型号、▲使用注意事项等），请参阅电动执行器无马达综合（样本编号：CB-055C）。



电动执行器（无马达规格） 滑块型

EKS-P4/P40 Series

● 适用马达功率：50W、100W、200W、400W、750W



系列体系表

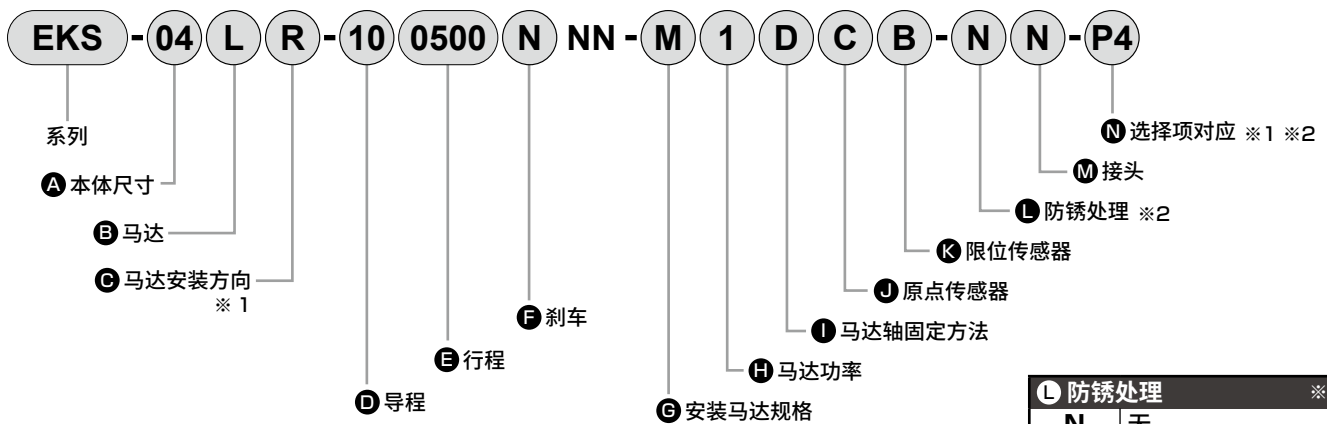
| 系列名称 | 适用 马达功率 (W) | 本体宽度 (mm) | 本体高度 (mm) | 最长 行程 (mm) | 马达 安装方向 | 导程 (mm) | 最快速度 (mm/s) | 最大可搬送重量 | | |
|---------|-------------------|--------------|--------------|------------------|------------|------------|----------------|------------|------------|------------|
| | | | | | | | | 水平 (kg) | 壁挂 (kg) | 垂直 (kg) |
| EKS-04L | 50 100 | 43 | 46 | 900 | 直接安装型 | 10 | 210~500 | 19 | 10.5 | 8.5 |
| | | | | | | 16 | 340~800 | 14 | 8 | 7 |
| | | | | | 折回安装型 | 10 | 210~500 | 19 | 10.5 | 8.5 |
| | | | | | | 16 | 340~800 | 14 | 8 | 7 |
| EKS-05L | 100 | 52.6 | 50 | 900 | 直接安装型 | 10 | 250~500 | 26 | 19 | 12.5 |
| | | | | | | 20 | 500~1000 | 7.5 | 7.5 | 6 |
| | | | | | 折回安装型 | 10 | 250~500 | 26 | 19 | 11.5 |
| | | | | | | 20 | 500~1000 | 7.5 | 7.5 | 5 |
| EKS-06L | 200 | 64 | 64 | 1300 | 直接安装型 | 20 | 320~1000 | 42 | 20 | 12 |
| | | | | | | 30 | 480~1500 | 20.5 | 18 | 7.5 |
| | | | | | 折回安装型 | 20 | 320~1000 | 41 | 20 | 10.5 |
| | | | | | | 30 | 480~1500 | 19 | 18 | 6.5 |
| EKS-08L | 400 | 84 | 68 | 1500 | 直接安装型 | 20 | 320~1000 | 83.5 | 45 | 23.5 |
| | | | | | | 40 | 650~2000 | 19 | 19 | 10.5 |
| | | | | | 折回安装型 | 20 | 320~1000 | 79.5 | 45 | 20.5 |
| | | | | | | 40 | 650~2000 | 18 | 18 | 9 |
| EKS-10L | 750 | 104 | 90 | 1500 | 直接安装型 | 25 | 510~1250 | 118.5 | 76 | 33.5 |
| | | | | | | 50 | 1030~2500 | 40 | 40 | 14.5 |
| | | | | | 折回安装型 | 25 | 510~1250 | 92.5 | 76 | 28 |
| | | | | | | 50 | 1030~2500 | 37.5 | 37.5 | 12.5 |

*最大可搬送重量为0.5G时的数值。

※关于记载的型号

本样本记载了此次增加的二次电池对应元件（P4/P40）的型号。
关于EKS系列的详细内容（规格、外形尺寸、型号、▲使用注意事项等），请参阅电动执行器无马达综合（样本编号：CB-055C）。

型号表示方法：无接头时



<型号表示例>

EKS-04LR-100500NN-M1DCB-NN-P4

- Ⓐ 本体尺寸：本体宽度43mm
- Ⓑ 马达：无
- Ⓒ 马达安装方向：右侧折回安装
- Ⓓ 导程：10mm
- Ⓔ 行程：500mm
- Ⓕ 刹车：无
- Ⓖ 安装马达规格：请参阅样本编号：CB-055C
- Ⓗ 马达功率：100W

- Ⓘ 马达轴固定方法：水平安装
- ⓵ 原点传感器：有
- ⓴ 限位传感器：有
- ⓶ 防锈处理：无
- ⓷ 接头：无
- ⓸ 选择项对应：P4

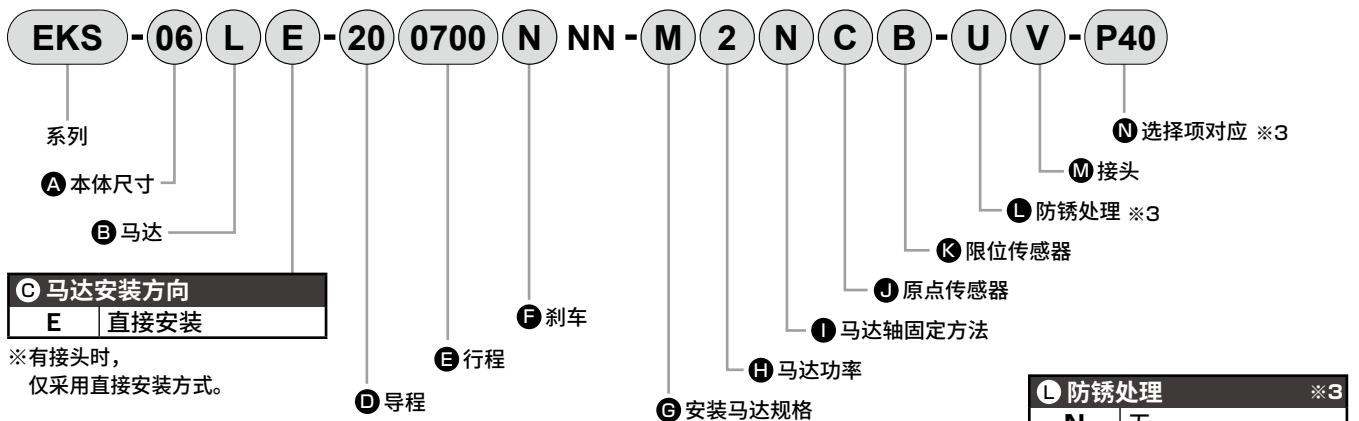
| ⓶ 防锈处理 ※2 | |
|-----------|---|
| N | 无 |
| U | 有 |

| ⓷ 接头 | |
|------|---|
| N | 无 |

| ⓸ 选择项对应 ※1 ※2 | |
|---------------|---------|
| P4 | 对应P4规格 |
| P40 | 对应P40规格 |

※1 选择P40时，请选择马达安装方向E（直接安装）。
 ※2 选择U时，请选择P40。

型号表示方法：有接头时



<型号表示例>

EKS-06LE-200700NN-M2NCB-UV-P40

- Ⓐ 本体尺寸：本体宽度64mm
- Ⓑ 马达：无
- Ⓒ 马达安装方向：直接安装
- Ⓓ 导程：20mm
- Ⓔ 行程：700mm
- Ⓕ 刹车：无
- Ⓖ 安装马达规格：请参阅样本编号：CB-055C
- Ⓗ 马达功率：200W

- Ⓘ 马达轴固定方法：直接安装时
- ⓵ 原点传感器：有
- ⓴ 限位传感器：有
- ⓶ 防锈处理：有
- ⓷ 接头：有
- ⓸ 选择项对应：P40

| ⓶ 防锈处理 ※3 | |
|-----------|---|
| N | 无 |
| U | 有 |

| ⓷ 接头 | |
|------|---|
| V | 有 |

| ⓸ 选择项对应 ※3 | |
|------------|---------|
| P4 | 对应P4规格 |
| P40 | 对应P40规格 |

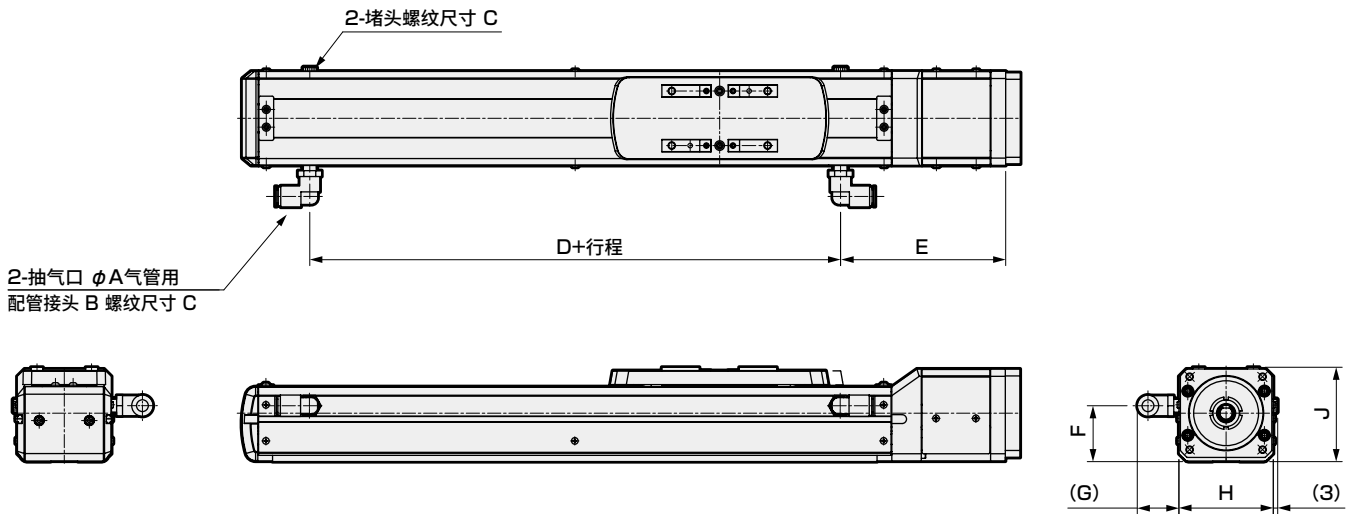
※3 选择U时，请选择P40。

※关于记载的型号

本样本记载了此次增加的二次电池对应元件（P4/P40）的型号。
 关于EKS系列的详细内容（规格、外形尺寸、型号、▲使用注意事项等），请参阅电动执行器无马达综合（样本编号：CB-055C）。

EKS-P4/P40 Series

外形尺寸图 (有接头选择项时)



- ※ 关于未记载的尺寸, 请参阅“电动执行器无马达综合”样本 (CB-055C)。
- ※ 抽气口的接头为附件。相反侧的配管螺纹请使用附带的堵头。
- ※ 抽气口的接头还可装配在相反侧。

| | EKS-04 | EKS-05 | EKS-06 | EKS-08 | EKS-10 |
|----------|-------------|--------|------------|--------|--------|
| ϕA | 6 | 6 | 8 | 8 | 8 |
| B | ZW-L6-M5-P4 | | ZW-L8-6-P4 | | |
| C | M5 | M5 | R1/8 | R1/8 | R1/8 |
| D | 137 | 149 | 160 | 224 | 250 |
| E | 76.5 | 82.5 | 112 | 116 | 135 |
| F | 29.4 | 24 | 37.9 | 44.5 | 62 |
| G | 18 | 18 | 29 | 29 | 29 |
| H | 43 | 52.6 | 64 | 84 | 104 |
| J | 46 | 50 | 64 | 68 | 90 |

MEMO

关联产品

二次电池对应元件 P4※系列

样本编号：CC-1226C

- 材料限制
限制构成部件的材料
- 粉尘对策
在粉尘环境下也拥有较长寿命
- 发尘对策
抑制金属磨损屑的发生
- 干燥环境
在超干燥环境下也拥有较长寿命



需从日本出口本产品及其相关技术或软件时，根据日本法律请务必注意防止将其用于与军火、武器相关的用途中。
If the goods and/or their replicas, the technology and/or software found in this catalog are to be exported from Japan, Japanese laws require that the exporter makes sure that they will never be used for the development and/or manufacture of weapons for mass destruction.

喜开理(上海)机器有限公司

营业本部

上海市徐汇区虹梅路1905号远中科研大楼6楼601
电话 (021) 61911888 传真 (021) 60905357

200233

<Website>

<https://www.ckd.sh.cn/>

●出于改良的目的，本样本上记载的产品规格及外观可能会进行变更，恕不另行通知，敬请谅解。

©CKD Corporation 2020 All copy rights reserved.

©喜开理(上海)机器有限公司 2020版权所有